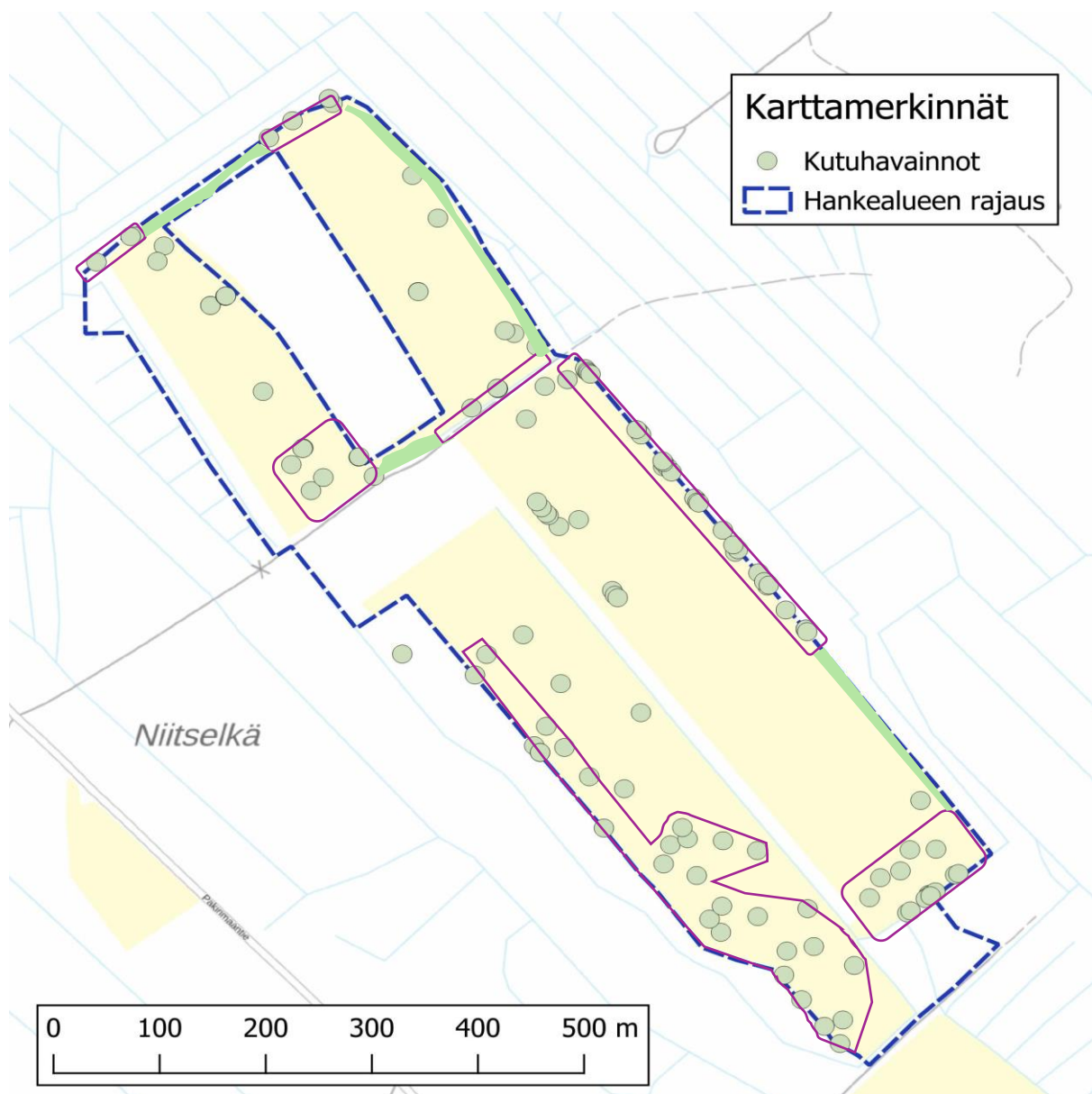


Niitselän selvitysalueen soveltuvuus viitasammakon lisääntymisympäristöksi

Niitselän selvitysalueella sammakon kutuhavainnointia tehtiin koko alueelta lähes jokaisesta alueen ojasta (Kuva 1). Alue on ojitettua peltomaista aluetta ja se tarjoaa sammakoille suotuisan elinympäristön. Alueen sarka- ja reunaojat tarjoavat lajille sen lisääntymiseen tarvittavan vesiympäristön, kun taas muu ympäristö voi tarjota sammakoille suotuisan kesäaikaisen elinympäristön. Alueella ei tehty havaintoa viitasammakkokohiraan pulputtavasta soidinäänestä, mutta hankealueelta noin 3,5 kilometriä koilliseen, Kaskisuon hankealueella tehtiin viitasammakkohavainto. Niitselän hankealueella voi siis mahdollisesti esiintyä myös viitasammakoita. Sammakoiden tärkeimmät lisääntymisalueet on rajattu karttaan violetilla värillä ja kulkuyhteydet vihreällä.



Kuva 1. Niitselän kutuhavainnot, tärkeimmät lisääntymisalueet (rajattu violetilla) ja kulkuyhteydet (vihreällä). (Taustakartta: Maanmittauslaitoksen Karttakuvapalvelu (WMTS), 2024).

Lähteet

Ruuth, J. 2017. Viitasammakon (*Rana arvalis*) liikkuminen ja elinpiiri muuttuneessa elinympäristössä. Jyväskylän yliopisto. Viitattu 16.10.2024:
<https://jyx.jyu.fi/handle/123456789/56742>

Saarikivi, J. 2017. Viitasammakko (*Rana arvalis* Nilsson, 1842) – Julkaisussa: Nieminen, M. & Ahola, A. (toim.), Euroopan unionin luontodirektiivin liitteen IV lajien (pl. lepakot) esittelyt, s. 90–95. Suomen ympäristö 1/2017.

Kartta-aineistot:

Maanmittauslaitos, Paikkatietoikkuna. 2024. Taustakartta: Maanmittauslaitos. Valtion omistamat luonnonsuojelualueet, Yksityisessä omistuksessa olevat luonnonsuojelualueet, Natura-alueet: Suomen ympäristökeskus. <https://kartta.paikkatietoikkuna.fi/>

Työstä vastaavat henkilöt

Raportin laatijat

Kartta ja teksti:

Johanna Alakerttula, FM (biologia), KTM

Kartoittajat:

Katri Kivimäki, biologian opiskelija, Oulun yliopisto

Iida Ojala, LuK (biologia), Oulun Yliopisto

Johanna Alakerttula, FM (biologia), KTM